

Algævit

GESUNDHEIT
AUS DER
CHLORELLA-ALGE



VON DER ALGE ZUM PRODUKT



(Bild: ecoduna)

Röhren-Zucht der Süßwasseralge Chlorella.

Algae: vit enthält eine Vielzahl von Vitaminen (B-Komplex, C, D, E), Mineralstoffen, Fettsäuren, Aminosäuren und vieles mehr.

Algae: vit ist frei von Zucker, Gluten, Laktose und Alkohol. Alle Inhaltsstoffe sind als 100% allergenfrei zertifiziert. Algae: vit schmeckt zitronig-fruchtig.

Die eingesetzte Chlorella-Alge wird in einem geschlossenen Röhrensystem unter Verwendung von Osmose- und UV-gereinigtem Wasser gezüchtet und mit Reinstoffen ernährt. So wird die labornahe Reinheit der Chlorella-Alge garantiert.

Im Rahmen des Weiterverarbeitungsprozesses werden die Chlorella-Zellen „mikronisiert“, um den Aufschluss des festen Zellulosemantels der einzelligen Chlorella-Zellen für den Körper zu fördern. Algae: vit hat im Vergleich zu Präparaten mit reinem Chlorella-Pulver den Vorteil, dass dem Körper mit Algae: vit ein Vielfaches an Vitaminen, Mineralstoffen, essenziellen Aminosäuren, Carotinoiden, Omega-3- und Omega-6-Fettsäuren, etc. zur Verfügung gestellt wird. Algae: vit wird kalt produziert. Daher gehen im Produktionsprozess die Wirk- und Inhaltsstoffe nicht verloren.

Nicht nur die einzelnen, in Chlorella enthaltenen Substanzen sind für die Wirkung wichtig. Wie in vielen Mitteln, die in naturnahen Verfahren verwendet werden, kommt es auch bei der Chlorella auf die Kombination der Inhaltsstoffe und ihrer günstigen, einander ergänzenden Wirkungen an. Weitere zugesetzte Vitamin- und Mineralstoffe machen aus Algae: vit ein fein abgestimmtes Komplett-Nahrungsergänzungsmittel.

Gemeinsam mit Experten aus der Medizin, den Ernährungs- und Sportwissenschaften und der traditionellen chinesischen Medizin (TCM) verfolgte Algae: vit-Hersteller Thomas Aichelburg das Ziel, ein den heutigen Lebens- und Gesundheitsbedürfnissen entsprechendes und hochqualitatives, wissenschaftlich fundiertes Nahrungsergänzungsmittel zu entwickeln.

DURCH MEDIZINISCHE STUDIEN BESTENS ABGESICHERT

Medizinisch relevante Eigenschaften der Chlorella-Alge:

- Stärkung des Immunsystems (A)
- Schutz vor freien Radikalen mittels Antioxidanzien (B)
- Entgiftung, Entlastung der Leber (C)
- Verbesserung des Lipidprofils (D)
- Positiver Einfluss auf den Blutzucker (E)
- Positiver Einfluss auf das Mikrobiom und die Verdauung (F)
- Entzündungshemmend, Regulierung der Zytokinausschüttung (G)
- Ausdauer-verbessernd, Leber-entlastend, Sauerstofftransfer-fördernd, vitalisierend (H)
- Als Nahrungsergänzung: hoher Proteingehalt, mehrfach ungesättigte Fettsäuren, reich an Vitaminen und Mineralstoffen (I)

Chlorella ist frei von Nebenwirkungen – es sind keine unerwünschten Wirkungen bekannt. Algae:vit kann sowohl als Kur als auch über einen längeren Zeitraum eingenommen werden.

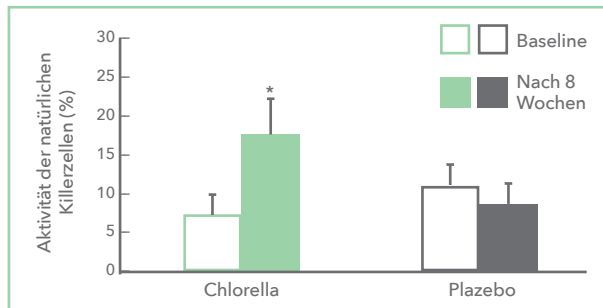
Algae:vit Anwendungsmöglichkeiten:

- Begleiter bei einer Lebensstil-Umstellung, Wellness-Förderung (A, B, C, H, I)
- Mangelernährung (hohes Lebensalter) und Diätbegleitung (vegan, vegetarisch) (I)
- Patienten nach chirurgischen Eingriffen wegen starker Fettleibigkeit (E, F)
- Menopause, Übergewicht, Diabetes mellitus, nicht-alkoholische Fettleber (C, D, E, F)
- Reizdarm, Verdauungsbeschwerden, entzündliche Darmerkrankungen (F)
- Ableitung von Umweltgiften, Amalgam, Leber-entlastend (C)
- Hautprobleme wie Neurodermitis oder Akne (G)
- Raucherentwöhnung (B, C, G)
- Stressbedingte Müdigkeit, Erschöpfung (A, B, H, I)
- Allgemeine Stärkung des Immunsystems (A)
- Komplette Abdeckung des Vitamin- und Mineralstoffbedarfs (außer Vitamin A), hoher pflanzlicher Proteingehalt, entgiftende Wirkung, Regulierung der Verdauung und positiver Einfluss auf das Mikrobiom (C, F, I)
- Positiver Einfluss auf Blutfett- und Blutzuckerwerte (D, E)
- Hoher Anteil an Antioxidanzien, verdauungsregulierend, vitalisierend (B, F, H)
- Positiver Einfluss auf den Blutdruck und Gefäßsteifigkeit (B, I)
- Günstige Wirkung bei Fibromyalgie (A, G)

STÄRKUNG DES IMMUNSYSTEMS (A)

Es gibt Hinweise aus mehreren medizinischen Studien, dass Chlorella die Antwort des menschlichen Immunsystems auf Infektionen mit Bakterien oder Viren, aber auch auf Tumorzellen, stärkt. Die Alge bewirkt sowohl eine Stärkung von Immunzellen (z.B. sogenannte natürliche Killerzellen) als auch eine vermehrte Produktion von Botenstoffen und Antikörpern.

VERSTÄRKUNG DER AKTIVITÄT NATÜRLICHER KILLERZELLEN DURCH CHLORELLA



ANTIOXIDANZIEN SCHÜTZEN VOR FREIEN RADIKALEN (B)

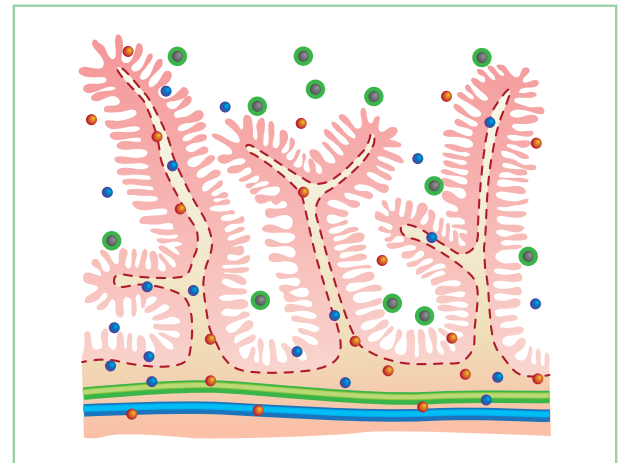
Freie Radikale entstehen im menschlichen Organismus ständig z.B. durch steigende Umweltbelastung, Feinstaub, Rauchen u.v.m. Sie sind gefährlich, da sie andere Stoffe (DNA, Zellen, Enzyme, Lipide) oxidieren, was zu Schäden führt - man spricht hier von „oxidativem Stress“. Deshalb sind Antioxidanzien von entscheidender Bedeutung, denn sie neutralisieren freie Radikale und reduzieren den oxidativen Stress. Chlorella hilft nachweislich dabei, den oxidativen Stress zu reduzieren und damit Vorgänge wie Schädigung des Erbmaterials, Gefäßverkalkungen oder Einbußen von Enzymfunktionen hintanzuhalten.

ENTGIFTUNG, ENTLASTUNG DER LEBER (C)

Chlorella kann Giftstoffe, wie z.B. Schwermetalle (etwa Quecksilber aus Amalgamplomben), im Darm binden und damit aus dem Körper entfernen. Diese entgiftende Wirkung wird durch Chlorophyll erzielt, das u.a. auch krebserregende Verbindungen wie polyzyklische Kohlenwasserstoffe binden und damit der Ausscheidung zuführen kann.

Aber auch die Leber profitiert von der Alge. Die sogenannte nicht-alkoholische, ernährungsbedingte Fettleber ist heute die häufigste Lebererkrankung überhaupt. Studien haben klar gezeigt, dass Chlorella die Leber entlastet und die Fettleber reduziert.

PRINZIP DER ENTGIFTUNG DURCH CHLOROPHYLL-MOLEKÜLE



Das Chlorophyll der Chlorella-Alge hat die Eigenschaft, Gift- und Mineralstoffe zu ummanteln und damit so groß zu machen, dass sie nicht mehr in den enterohepatischen Kreislauf gelangen können und schonend über den Darm ausgeschieden werden. So wird die Leber entlastet und der Darm gereinigt.

VERBESSERUNG DES LIPIDPROFILS (D)

Blutfette, vor allem die verschiedenen Fraktionen von Cholesterin, beeinflussen das Risiko für Herz-Kreislauf-Erkrankungen wie Herzinfarkt oder Schlaganfall stark. Deshalb ist es wichtig, das Lipidprofil des Körpers im normalen bzw. günstigen Bereich zu halten. Dabei hilft die Chlorella-Alge. Studien zeigten, dass sie sich sowohl auf die Cholesterin- als auch auf die Triglyzerid-Werte positiv auswirkt und damit dabei hilft, das Herz-Kreislauf-Risiko zu senken.

POSITIVER EINFLUSS AUF DEN BLUTZUCKER (E)

Chlorella enthält neben vielen anderen Stoffen auch Polyphenole wie Apigenin. Diese Substanz scheint einen günstigen Effekt auf die Regulation des Blutzuckers aufzuweisen und kann somit die Blutzuckerregulation unterstützen.

POSITIVER EINFLUSS AUF DAS MIKROBIOM UND DIE VERDAUUNG (F)

Besonders hervorzuheben ist die günstige Wirkung von Chlorella auf das Mikrobiom (Gesamtheit der Bakterien, Pilze und Viren in unserem Darm). Die Bedeutung des Mikrobioms wurde erst in den letzten Jahrzehnten von der medizinischen Wissenschaft erkannt.

Studien zeigen, dass Chlorella die Zusammensetzung des Mikrobioms beeinflusst und seine Vielfalt erhöhen kann. Deshalb kann sie bei Phänomenen wie Reizdarm und anderen funktionellen Verdauungsbeschwerden hilfreich sein.

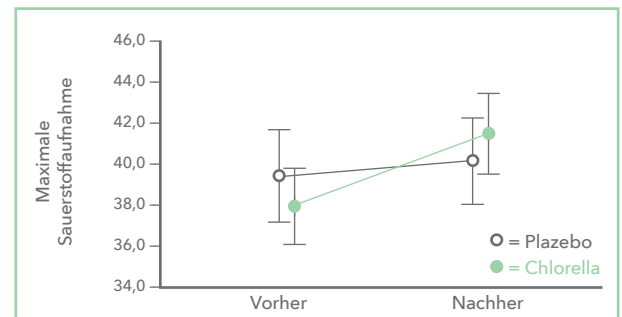
ENTZÜNDUNGSGEMMUNG (G)

Das schon erwähnte Apigenin, aber auch bestimmte, in Chlorella enthaltene Kohlenhydrate haben entzündungshemmende Wirkungen. Dies ist bei einer Vielzahl von Erkrankungen nützlich, da Entzündungsprozesse grundlegende Reaktionen des Körpers auf schädliche Reize darstellen. Auch bei der Entstehung von Herz-Kreislauf-Erkrankungen spielen Entzündungsprozesse eine Rolle.

VERBESSERUNG DER AUSDAUER, VITALISIERUNG (H)

Müdigkeit und Erschöpfung sind Phänomene unserer Zeit. Chlorella wirkt nachweislich gegen stressbedingte Müdigkeit, vitalisiert Körper und Geist und stärkt die Ausdauer. Dies wurde in verschiedenen Studien nachgewiesen. Diese Wirkung wird höchstwahrscheinlich durch bestimmte Aminosäuren sowie Eisen und Vitamin C hervorgerufen. Ebenfalls eine Rolle dürfte das Chlorophyllin spielen, das fast ident mit dem Hämoglobin, dem Sauerstofftransporter in unserem Körper, ist.

STEIGERUNG DER SAUERSTOFF-AUFNAHME-FÄHIGKEIT DURCH CHLORELLA



NAHRUNGS- ERGÄNZUNG (I)

Hoher Proteingehalt, mehrfach ungesättigte Fettsäuren, reich an Vitaminen und Mineralstoffen

Der Einsatz von Chlorella als Nahrungsergänzung, sei es bei Entgiftungs- bzw. Entschlackungskuren oder auch bei diätetischer Ernährung, ergibt sich aus der Vielzahl der Inhaltsstoffe. Im Rahmen von Gesundheitskuren kann Algae:vit bzw. die darin enthaltene Chlorella-Alge dem Körper nahezu alle notwendigen Vitamine, Spurenelemente, essenziellen Aminosäuren etc. zuführen, was das Wohlergehen fördert und die Lebensenergie stärkt.

Bei veganer Ernährung kann es schwierig sein, den Bedarf des Körpers an Eisen, Vitamin B12, Vitamin D und verschiedenen essenziellen Aminosäuren zu decken. All diese Stoffe sind in der Chlorella-Alge enthalten oder in Algae:vit ergänzt.

Neben seiner Bedeutung als Nahrungsergänzungsmittel bietet Algae:vit eine Stärkung des Immunsystems, die Reduktion von oxidativem Stress, Entgiftung und Reinigung, Entlastung der Leber, einen positiven Einfluss auf das Mikrobiom, das Lipidprofil und die Blutfette.

Im höheren Lebensalter liegt oft eine qualitative Mangelernährung vor. Dies kann an einseitigen Essensgewohnheiten oder einer Veränderung des Geschmackssinns im Alter liegen. So kann es leicht zum Mangel an einzelnen wichtigen Nährstoffen kommen. Für all diese Situationen ist Algae:vit die ideale Nahrungsergänzung.

Nahrungsergänzungsmittel sind jedoch kein Ersatz für eine gesunde Lebensweise sowie eine ausgewogene Ernährung.

NÄHRWERTTABELLE VON ALGAE:VIT FORTE

Im Folgenden finden Sie Details zu den in Chlorella (Algae:vit) enthaltenen sowie den dem Produkt zugesetzten Vitaminen und Mineralstoffen (per Tagesdosis von 45 ml):

	IN DER CHLORELLA-ALGE	ZUGESETZT pro TD	ALGAE:VIT FORTE SUMME pro TD	REFERENZ- WERT TD (NRV D.A.CH.)
VITAMINE				
Thiamin (B ₁)	0 mg	6 mg	6 mg	1,3 mg
Riboflavin (B ₂)	0,01 mg	8 mg	8,01 mg	1,4 mg
Niacin (B ₃)	0,13 mg	25 mg	25,13 mg	16 mg
Pantothensäure (B ₅)	0,02 mg	18 mg	18,02 mg	6 mg
Vitamin B ₆	0 mg	8 mg	8 mg	1,6 mg
Biotin (B ₇)	0,17 µg	200 µg	200,17 µg	60 µg
Folsäure (B ₉)	16 µg	600 µg	616 µg	300 µg
Vitamin B ₁₂	0,37 µg	12 µg	12,37 µg	4 µg
Vitamin C	0,05 mg	100 mg	100,05 mg	110 mg
Vitamin D ₃	0 µg	40 µg	40 µg	20 µg
Vitamin E	0,16 mg	13 mg	13,16 mg	15 mg
Vitamin K ₁	0,1 µg	0 µg	0,1 µg	70 µg
MINERALSTOFFE				
Eisen	17,26 mg	10 mg	27,26 mg	15 mg
Zink	0,1 mg	10 mg	10,1 mg	10 mg
Mangan	1,4 mg	1 mg	2,4 mg	2 mg
Magnesium	44,53 mg	350 mg	394,53 mg	375 mg
Selen	0 µg	60 µg	60 µg	60 µg
Phosphor	237 mg	0 mg	237 mg	700 mg
Kalium	113,1 mg	0 mg	113,3 mg	4000 mg
Calcium	3,2 mg	0 mg	3,2 mg	1000 mg
Jod	0 mg	0 mg	0 mg	200 µg
ESSENZIELLE AMINOSÄUREN				
Histidin	0,01 g	0 g	0,01 g	-
Isoleucin	0,02 g	0 g	0,02 g	-
Leucin	0,03 g	0 g	0,03 g	-
Lysin	0,03 g	0 g	0,03 g	-
Methionin	0,01 g	0 g	0,01 g	-
Phenylalanin	0,02 g	0 g	0,02 g	-
Threonin	0,02 g	0 g	0,02 g	-
Tryptophan	0 g	0 g	0 g	-
Tyrosin	0,01 g	0 g	0,01 g	-
Valin	0,02 g	0 g	0,02 g	-
CAROTINOIDE				
Alpha-Carotin	0,09 mg	0 mg	0,09 mg	-
Beta-Carotin	0,39 mg	0 mg	0,39 mg	6 mg
WEITERE NÄHRSTOFFE				
Omega-3- + -6-Fettsäuren	0,1 g	0 g	0,1 g	-
Ballaststoffe	0,2 g	0 g	0,2 g	-
Eiweiß	0,4 g	0 g	0,4 g	-

IMPRESSUM

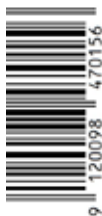
Algae:vit GmbH., A-1050 Wien, Storkgasse 11/14+15
www.algevit.com

Text: Dr. med. univ. Norbert Hasenöhr,
www.medizinjournalist.at

Fotos, Illustrationen: Algae:vit GmbH., ecoduna AG

Grafische Gestaltung: Claudia Schneeweis-Haas

Druck: Walla Druck



Vertiefende Informationen und Studien
finden Sie unter: www.algevit.com